

Yritystä ja vastuuta







Sisällysluettelo

| | |
|--|-------|
| Ratojen ja infrarakentamisen erikoisosaaja | 4 |
| Toiminnan perusta | 6 |
| Mitä me teemme? VR Trackin palvelut | 8 |
| VR Track ja vastuun vuosituhat | 10 |
| Turvallinen toimija | 12 |
| Vastuullinen työnantaja | 14 |
| Ympäristötyö osa arkea | 16 |
| Talvivaaran kaivosrata | 18 |
| Tampereen matkakeskustunneli | 18 |
| VR Track lukuina | Liite |



Ratojen ja infrarakentamisen erik

VR Track Oy ja sen tytäryhtiöt muodostavat VR Track -konsernin.

Suurin toimialueemme on ratojen suunnittelu, rakentaminen ja kunnossapito. Olemme sekä rakennusyhtiönä että insinööritoimistona alamme suurimpia yrityksiä maassamme. Suomen lisäksi toimimme lähialueiden markkinoilla, lähinnä Ruotsissa ja Baltiassa.

Vaikka perinteinen perusliiketoimintamme liittyy ratoiin, toimialueemme on laajentunut myös ratojen ulkopuoliseen maa-, sillan- ja pohjarakentamiseen sekä sähköurakoinnin palveluihin. Näistä merkittävimmät asiakkuudet liittyvät tietelematiikkaan sekä teiden ja siltojen rakentamiseen.

Toimintamme perustuu viiteen arvoon, jotka ovat asiakas toiminnan lähtökohtana, tavoitteellisuus, uudistuminen, turvallisuus ja vastuullisuus sekä yhdessä menestyminen. Näihin kaikkiin arvoihin liittyvä vastuumme ulottuu yli 2000 työntekijästämme ja asiakkaistamme aina miljooniin liikenneväylien käyttäjiin, joiden turvallisuuteen työmme tulokset vaikuttavat.

Työmme sisältö ja toiminnan menestymisen ehdot ovat mullistuneet vuosien kuluessa. Ruumiillinen työ on muuttunut korkean tason tekniseksi erikoisosaamiseksi. Työkoneet ovat tietokoneohjattuja ja automatisoituja. Sekä suunnittelussa että rakentamisessa on hallittava viimeisen teknologian lisäksi monia eri sukupolvia edustavat tekniset järjestelmät.

Toimimme avoimessa kilpailuympäristössä, jossa asiakkaitamme ovat valtio, kunnat, satamat ja infrarakentamisen palveluja käyttävät yritykset sekä muut infrarakentamisen pääurakoitsijat. Suurin asiakkaamme on Liikennevirasto, joka vastaa valtion omistamista rata- ja tieverkosta sekä vesiväylistä.

Työskentelymme ydin on asiakaslähtöinen toimintamalli, jota kehittäm-

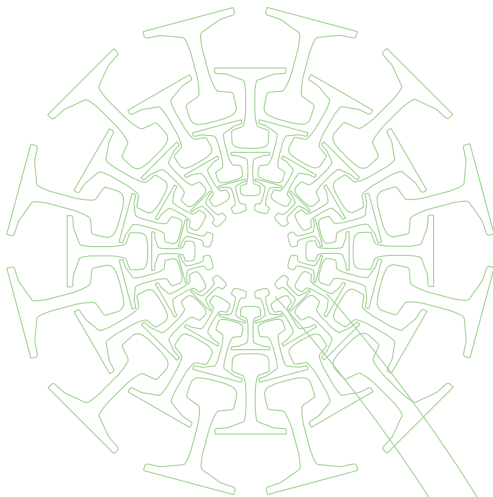
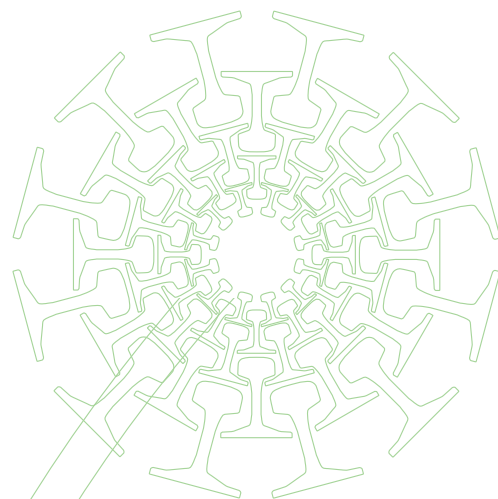


oisosaaja

me jatkuvasti. Haluamme ymmärtää entistä paremmin eri asiakasryhmien tarpeita, jotta voimme tarjota asiakkaille toimivampia ratkaisuja. Merkittävin ylivoimatekijämme on kokonaispalvelu, jonka ansiosta asiakas saa meiltä kaiken hankkeeseen liittyvän suunnittelusta rakentamiseen ja kunnossapitoon.

Tekniikkamme ja osaamisemme edustavat kansainvälisessä vertailussa huipputasoa. Meillä on lukuisia patentoituja tai tuotesuojattuja työmenetelmiä sekä tuotteita, ja niiden määrä kasvaa jatkuvasti.

Koska toimintamme vaikuttaa niin monien ihmisten elämään, haluamme viestiä siitä avoimesti. Tämä esite kertoo perustietoa VR Trackista ja siitä, miten toimimme vastuullisena yrityksenä.





Toiminnan perusta

Arvolupaus:

Rakennamme kitkatonta yhteiskuntaa

Olemme infrarakentamisen suunnannäyttäjä, älykkäiden ja vaativien järjestelmien osaaja. Liiketoimintamme kulmakiviä ovat asiakkaiden tarpeiden tunnistaminen, kustannustehokkuus ja kestävästä kehitystä edistävät ratkaisut.

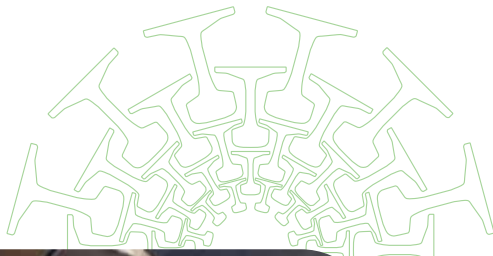
Vuosien kokemus radanpidosta, näkemyksemme siihen liittyvien teknisten ratkaisujen soveltamisesta muuhun infrarakentamiseen ja aktiivinen roolimme yhteiskunnan kasvuhankkeiden kehittäjänä tekevät meistä arvokkaan kumppanin.

Arvot

- Asiakas toiminnan lähtökohtana
- Tavoitteellisuus
- Uudistuminen
- Turvallisuus ja vastuullisuus
- Yhdessä menestyminen

Asiakas toiminnan lähtökohtana

- Teemme työtämme asiakkaiden hyväksi
- Tarjoamme laadukkaita ja helposti saatavia palveluja
- Kehitämme palvelujamme yhdessä asiakkaiden kanssa
- Arvostamme myös sisäistä asiakkuutta



Strateginen tavoitetilä vuonna 2014

Tarjoamme ammattitaidon ja teknisesti ylivoimaiset ratkaisut

- Älykkäiden ja vaativien järjestelmien osaaja
- Ratainfraosaamisen ylivoimatekijät muuhun infrarakentamiseen

Turvallinen, vastuullinen ja ympäristöystävällisesti toimiva

- Turvallisten ratkaisujen tuottaja
- Työturvallisuudesta ja -hyvinvoinnista huolehtiva kotimainen työnantaja
- Ympäristöystävälliset ratkaisut mahdollistava
- Ratkaisujen elinkaariajattelun huomioiva

Luotettava

- Urakoitsijakykyinen projektijohtamisen osaaja
- Arvostettu yhteistyökumppani
- Läpinäkyvästi toimiva

Tarjoamme kustannustehokkaita ratkaisuita eri tarpeisiin

- Kattava tarjonta pienistä projekteista suuriin
- Ratkaisuhakuinen
- Hintakilpailukykyinen

Ketterä, asiakaslähtöinen ja aktiivinen

- Asiakkaiden tarpeita ymmärtävä ja niiden mukaisesti toimiva
- Helppo ja joustava yhteistyökumppani
- Aktiivisesti asiakkaita palveleva

Tavoitteellisuus

- Menestymme, kun liiketoimintamme on kannattavaa
- Pidämme asemamme ydinliiketoiminnoissa ja kasvamme valituilla markkinoilla
- Tavoitteiden asettaminen ja saavuttaminen ovat strategiatyömme selkäranka
- Liiketoimintaamme ohjaavat selkeät tulostavoitteet

Uudistuminen

- Emme vain sopeudu, vaan vaikutamme ennakoivasti
- Vastaamme toimintaympäristön muutoksiin uudistamalla
- Kehitämme toimintaamme jatkuvasti
- Opimme virheistämme
- Hyväksymme, että kehittyminen vaatii kokeiluja

Turvallisuus ja vastuullisuus

- Olemme turvallinen ja luotettava yhteistyökumppani
- Torjumme ympäristöriskit
- Työmme turvallisuuden parantamiseksi on jatkuvaa
- Jokainen vastaa oman työnsä laadusta
- Työmme perustuu rehellisyyteen ja luottamukseen

Yhdessä menestyminen

- Yhteistyömme perustana ovat avoimuus, keskinäinen kunnioitus ja tavoitteisiin sitoutuminen
- Viestintämme on ennakoivaa, aktiivista, vuorovaikutteista ja avointa

Mitä me teemme? VR Trackin palvelut

- Suunnittelu- ja asiantuntijapalvelut
- Ratojen perusparannuksen suunnittelu ja toteutus
- Ratojen rakentamisen kokonais- ja osaurakointi
- Sähkö- ja turvalaiteurakointi ja kunnossapito
- Maa- ja sillanrakentaminen
- Radan tarkastus, huolto ja kunnossapito
- Sähkönsiirron valvonta- ja käyttöpalvelut
- Radan materiaaliopalvelut
- Radantarkastuspalvelut

Suunnittelupalvelut

- Rautateiden ja muiden väylien kehittämiseen ja kunnossapitoon liittyvät tarveselvitykset ja hankesuunnitelmat
- Liikennesuunnitelmat ja kapasiteettiselvitykset
- Turvalaitesuunnittelu
- Radan ja muiden väylien geometrian ja rakenteiden suunnittelu
- Silta- ja rakennetekninen suunnittelu
- Geo- ja kalliotekninen suunnittelu
- Sähköratasuunnittelu sekä pien- ja suurjännitejärjestelmien ja valaistusten suunnittelu
- Tasoristeysten poistoon liittyvä suunnittelu
- Radanpidon dokumentointi- ja informaatiopalvelut

Suunnittelussa otamme huomioon radan koko elinkaaren. Siihen kuuluu myös varautuminen mahdollisiin olosuhteiden ja liikennemäärien muutoksiin tulevaisuudessa.

Rautatiesuunnittelun henkilöstö koostuu ratasuunnittelun, silta- ja geotekniikan sekä turvalaite- ja sähköratatekniikan asiantuntijoista. Yhteisen tietokannan ansiosta eri toimialueiden suunnittelua voidaan tehdä samanaikaisesti ja yhteensopivuus pystytään varmistamaan.

Läheisessä yhteistyössä toimii tytäryhtiömme Insinööritoimisto

Arcus Oy, joka on keskittynyt erittäin vaativien kohteiden rakenne- ja geosuunnitteluun.

Radan- ja sähkörakentamisen palvelut

- Radan päällysrakennetyöt
- Radan alusrakenne-, silta- ja asemajärjestelytyöt
- Sähköratojen rakentaminen sekä niiden ylläpito- ja kunnostustyöt
- Vahvavirtalaitteiden asennustyöt
- Ohjaus- ja turvalaitteiden suunnittelu ja rakentaminen
- Laajojen rautatierakennusprojektien johtaminen ja toteuttaminen
- Ratojen ulkopuolinen sähkörakentaminen
- Resursointi: suunnittelijat, asentajat ja kalusto

Rakennusurakointi kuuluu ydintoimintoihimme ja rakennusprosessin hallinta perusosaamiseemme. Kokemuksemme rautatierakentamisesta on Suomessa ylivoimainen, ja sitä hyödynnetään myös kansainvälisesti sekä kotimaassa ratojen ulkopuolisissa infra- ja sähkörakentamisen hankkeissa.

Käytämme työssämme alan nykyaikaisimpiin kuuluvaa teknistä kalustoa, jonka kapasiteettia myymme myös kansainvälisillä markkinoilla

toteutettaviin hankkeisiin. Kalustopalvelumme hankkii ja ylläpitää ratojen rakentamiseen ja kunnossapitoon käytettävän työkone- ja vaunukaluston. Raskaat työkoneet edustavat uusinta teknologiaa. Tietokoneet ja digitaalinen ohjaus nopeuttavat työskentelyä ja varmistavat työn jatkuvasti korkean laadun. Radanrakentamisen erikoiskalustoa ovat mm. raiteenvaihtojuna, sepe-linseulontakalusto sekä raiteen tukemiskoneet. Liikkuvalle leimuhitsauskoneella kiskot voidaan hitsata ratalinjalla jatkuvakiskoraiteeksi.

Osaamisemme vahvuutena on kyky sovittaa rakentamiseen liittyvät työt yhteen radalla samanaikaisesti toimivan liikenteen kanssa.

Tarjoamme radanrakentamisen lisäksi raideliikenteen ohjaus- ja turvalaitteiden suunnittelu-, rakentamis- ja asiantuntijapalveluja. Olemme Suomen merkittävin junien kulunvalvontalaitteita asentava yritys, ja tyhömme kuuluu myös sähköratojen lisä- ja muutosrakentaminen sekä uudisrakentaminen. VR Trackille on myönnetty Suomessa sähkötoiden oman työn varmennus-oikeus.

Kasvavan ratojen ulkopuolisen sähkörakentamisen kohteita ovat kanta-, alue- ja keskijänniteverkkojen sähköasemat, metron liikenneohjausjärjestelmät, maanteiden telematiikkajärjestelmät sekä alue- ja väylävalaistukset.

Maa- ja sillanrakentaminen

- Maarakentaminen
- Sillanrakentaminen
- Pohjarakentaminen (mm. tukiseinät ja paalutus)
- Teiden, katujen ja liikennealueiden rakentaminen
- Rakennusten nosto- ja tuentatyöt
- Kunnallistekniset työt
- Betonirakenteet

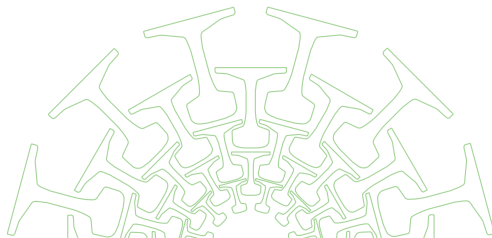
Infrarakentamiseen kuuluvat alusrakenne-, silta- ja asemajärjestelytyöt ratojen kunnossapidossa, perusparannuksessa ja uudisrakentamisessa. Hankittu osaaminen on yhä kysytympää myös rautateiden ulkopuolisessa rakentamisessa.

Erytisoamista kehitetään erikoistumisella. Sillanrakentamisyksikkö on keskittynyt sillanrakentamiseen ja se on koko Euroopassa siirtotekniikan edelläkävijä, jonka patentoidulla tekniikalla silta pystytään siirtämään paikoilleen nopeasti. VR Trackin maarakentamisyksikkö puolestaan on erikoistunut maa- ja vesirakentamiseen ja sen ylivoimatekijöitä kilpailussa on vaativien liikenneväylien toteuttaminen kaupunkiympäristössä.

Kunnossapito

- Rata- ja sähköjärjestelmät
 - Määräaikaistarkastukset
 - Määräaikaiskunnossapito
 - Viankorjaus
- Käyttöpalvelut
- Uudet liiketoiminnot

VR Trackin kunnossapitopalvelujen tehtävä on turvata radan liikennöitävyys sekä rakenteiden kunto ja laitteiden toimivuus. Tarkastus tehdään laitekohtaisten spesifikaatioiden mukaan. Asiakassopimukset ja rata- sekä



sähkötekniset määräykset ja ohjeet määrittävät radan ja sen laitteiden tarkastustiheydet, toleranssiarvot ja huoltotarpeet, joiden mukaan huolto-, säätö- ja korjausohjelmat laaditaan.

Saamme jatkuvasti tietoa radan kunnosta. Rata- ja turvalaitteiden määräaikaistarkastukset tehdään ennako-ohjelman mukaan. Pyrimme estämään vikojen syntyminen ennakoivalla huollolla.

Materiaalit

- Vaihdetuotanto
- Kyllästämö
- Kiskohitsaamo
- Materiaalipalvelut

Materiaalipalvelu kattaa rautatiemateriaalien hankinnan ja varastoinnin sekä oman tuotannon, johon kuuluvat kiskohitsaus, ratapölkkyjen kyllästys ja vaihdetuotanto. Ratojen jatkuva käytettävyys edellyttää, että materiaalit, laitteet ja varaosat saadaan tarvittaessa viivytyksettä käyttöön. Tästä vastaa rautatiemateriaalien hankinta- ja varastointipalvelu, joka tekee hankinnat keskitetysti. 8000 nimikkeen varasto on hajautettu neljään yksikköön eri puolille maata.

Kiskohitsaamo tuottaa sekä uusia että kunnostettuja kiskoja asennuspituuteen hitsattuina. Niiden lisäksi se toimittaa erikoiskäyttöön tarkoitettuja ja erikoislaatuja edustavia ratakiskoja. Vaihdetuotanto kokoaa ja toimittaa työkohteisiin 150-200 vaihdetta vuodessa. Kyllästämön päätuotteet ovat kyllästetyt puiset rata- ja vaihdepölkkyt sekä kyllästetyt puupylväät.

Radantarkastuspalvelut

Ratojen tarkastaminen luo perustan niiden kunnossapidolle. Vuosikymmenten kokemus tästä työstä on tuottanut meille kansainvälistä tasoa edustavan osaamisen. Radantarkastuksessa kaksi mittavaunua uusine tarkastustietokantoinen edustavat teknologialtaan ja suorituskyvyltään alan huippua.

Osaamisemme ei rajoitu vain valmiin teknologian hyödyntämiseen,

vaan olemme itse olleet suunnittelemassa tarkastusvaunuissa käytettävää tekniikkaa ja järjestelmiä. Paikannusjärjestelmämme ja sen avulla tuotettava raportointi on tarkin maailmassa. Mittausnopeudet ovat tänään parhaimmillaan yli 200 km/h.

Nopean kehityksen kärjessä pysyminen edellyttää jatkuvaa panostusta kalustoon ja laitteistoihin. Uusista tarkastusvaunuista EMMA otettiin käyttöön v. 2003 ja ELLI v. 2007.

Turvallisuus sekä huolto- ja korjaustarpeiden ennakointi edellyttävät, että ratojen tarkastus on jatkuvaa toimintaa. Koko rataverkosto tarkastetaan vähintään kaksi kertaa vuodessa, korkeimpien ajonopeuksien osuudet parin kuukauden välein.

Kansainvälinen toiminta

Kilpailun avautuminen rautatierakentamisessa on tarjonnut tilaisuuden myös suunnittelu- ja rakentamispalvelujen kansainvälistymiselle. Toimimme kansainvälisillä markkinoilla sekä yksin että yhteistyössä muiden yritysten kanssa. Toiminta-alueita ovat suunnittelu- ja asiantuntijapalvelut, rakentaminen ja kunnossapito sekä koneurakointi. Markkina-alueet ovat Pohjoismaat, Baltia ja Venäjä. Mm. Virossa olemme urakoineet jo vuodesta 2001. Vuonna 2008 perustettiin toimipiste Luulajaan Ruotsiin. Vuonna 2009 käynnistyi Malmbanan viisivuotinen kunnossapitourakka Pohjois-Ruotsissa. Huolehdimme myös lähes 900 km pituisen Mittbanan-radan kunnossapidosta 2011-2016. Venäjällä olemme tehneet mm. Helsingin ja Pietarin välisen Allegro-yhteyden radantarkastusta.



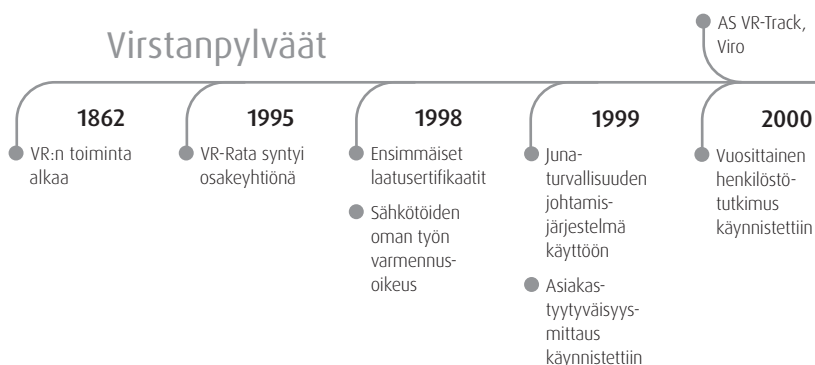
VR Track ja vastuun vuosituhat

VR Track kantaa vastuunsa liikenne- ja työturvallisuudesta, laadunvarmistuksesta ja ympäristöasioista. Nämä vastuut otetaan huomioon tuotteiden ja palvelujen tuottamisessa.

VR Trackin toimintaa ohjaavat erityisesti turvallisuuden osalta Trafín liikennöinti- ja ratatyömääräykset, Liikenneviraston turvallisuusvaatimukset ja VR-konsernin turvallisuusohjeet sekä työturvallisuuden osalta OHSAS 18001 työterveys- ja työturvallisuusstandardi. Laadunvarmistuksen osalta ISO 9001 laatujärjestelmästandardi ja ympäristöasioiden osalta VR-konsernin Ympäristökäsikirja sekä ISO 14 001 ympäristöstandardi. Lisäksi toimintaa ohjaavat Turvatekniikan keskuksen sähköturvallisuusvaatimukset.

Sertifikaatit kattavat keskeiset liiketoiminta-alueet.

Virstanpylväät





Sidosryhmät

Asiakkaat

Liikennevirasto, ELY-keskukset, kunnat, satamat, rautatiepalveluja käyttävät yritykset, sähkö-, maa-, sillan- ja pohjarakentamisen palveluja ostavat yritykset sekä radanpidon ja rakentamisen pääurakoitsijat

Henkilöstö

Oma henkilöstö

Omistaja

VR-Yhtymä Oy

Kumppanit

Alihankkijat, tavarantoimittajat ja muut yhteistyökumppanit

Viranomaiset

Liikenne- ja viestintäministeriö, Liikennevirasto, Liikenteen turvallisuusvirasto Trafi, alueelliset ja paikalliset viranomaiset

Poliittiset päätöksentekijät

EU, eduskunta sekä alueelliset ja paikalliset päättäjät

Media

Muut

Kansalaisjärjestöt, toimintaympäristöjen lähialueiden asukkaat, oppilaitokset ja opiskelijat

● Megasiirto Oy (nyk. sillanrakentamisen yksikkö)

● Vuorenteipok Oy (nyk. maarakentamisen yksikkö)

● Insinööritoimisto Arcus Oy

● Sivuliike, Ruotsi

● SIA VR-Track, Latvia

● OOO VR-Track, Venäjä

2001

- Ensimmäiset ympäristösertifikaatit
- RALA-hyväksyntä

2002

- Poikkeamien sähköinen raportointijärjestelmä PORA käyttöön
- VR-konsernin arvojen uudistaminen
- EFQM-itsearviointi käynnistyi

2004

- Organisaatiomuutos

2005

- Poikkeamien sähköisen raportointijärjestelmän laajennus prosessi-poikkeamiin
- Turvallisuustodistus (RHK)
- VR-konsernin tasa-arvosuunnitelma

2007

- Poikkeamien sähköinen raportointijärjestelmän laajennus vaaratilanneilmoituksiin
- VR-Radan ensimmäiset työterveys- ja työturvallisuussertifikaatit
- Liikennöintilupa (RVI)

2008

- Yhtiön työntekijöillä työturvallisuuskortti
- Asiakaslähtöisen toimintamallin kehittäminen aloitettiin

2009

- ISO 9001-, 14001- ja OHSAS 18001-sertifioinnit Ruotsissa

2010

- Nimenmuutos VR Track Oy:ksi
- Turvallisuustuokiot käyttöön

2011

- Organisaatiouudistus
- Turvallisuuden tietojärjestelmä käyttöön



Turvallinen toimija

VR Trackin työympäristö on turvallisuuden kannalta vaativa. Esimerkiksi rakentaminen ja kunnossapito toteutetaan pääsääntöisesti liikennekäytössä olevilla rataosuuksilla ja työntekijät altistuvat monille eri riskitekijöille.

Tavoitteena on turvallisuushavaintojen tekeminen ja niiden käsittelyn tehostaminen sekä erityisesti esimiesten työturvallisuusaamisen kehittäminen. Yhtiöstä siirtyä lähivuosina eläkkeelle paljon kokeneita työntekijöitä, ja siksi uusien työntekijöiden perehdytykseen ja työopastukseen kiinnitetään erityistä huomiota.

Turvallisuuden johtamisjärjestelmä ja ennakoiva toiminta

VR Trackin liikenneturvallisuustyön perustana ovat viranomaisten turvallisuusvaatimukset sekä VR-konsernin turvallisuuspolitiikka ja turvallisuusohjelma. Teemme töitä junaliikenteen ehdoilla ja työkalustomme liikkuu rataverkolla. Turvallisuuden kehittämisessä on panostettu riskienhallinnan ohella oikeiden työtapojen noudattamiseen sekä määrämuotoiseen viestintään.

VR Trackilla on työterveyden ja -turvallisuuden johtamisjärjestelmä, jonka tuloksena työsuojelun organisointia ja vastuuta on selkeytetty ja työtaturmien analysointia sekä tutkimusta kehitetty.

Ennakoivan toiminnan merkitys kasvaa koko ajan. MVR- ja ELMERI+-järjestelmillä tehtävien työturvallisuuden havainnointikierroksien toteutumiselle asetetaan vuosittain indeksitavoitteet.

Turvallisuushavaintojen keräystä on tehostettu ja lisäksi on otettu käyttöön turvallisuustuokiot, jotta vaaratekijät saadaan poistetuksi ja korjaavat toimenpiteet toteutetuksi nopeasti. Vakavat vaaratilanteet seulotaan välittömiin toimenpiteisiin pääsemiseksi.



Tapaturmat ja sairauspoissaolot

Vakavaksi työtapaturmaksi luokitellaan sellainen, joka aiheuttaa yli 30 päivän poissaolon. Tavoitteeksi on asetettu, että vuositasolla ei tapahdu yhtään vakavaa tai kuolemaan johtanutta tapaturmaa.

Työskentelyolosuhteet ovat varsin vaativat, työskentelemme myös talviolosuhteissa sekä yöaikaan. Suurin osa VR Trackin tapaturmista on aiheutunut liukastumisista ja kaatumisista, työkoneista laskeutumisista, virheellisistä työtavoista ja henkilökohtaisesta riskinotosta. Tapaturmien kokonaismäärän kehittymisen mittarina on tapaturmataajuus, joka kertoo kaikkien tapaturmien määrän miljoonaa työtuntia kohden. Panostamalla turvallisuustyöhön uskomme tapaturmataajuuden kehittyvän suotuisasti tulevaisuudessa.

Auditoinnit ja katselmukset

Turvallisuusauditoinnit ja -katselmukset tehdään yhtiön auditointiohjelman mukaan. Tavallinen käytäntö on auditoida samalla käynnillä turvallisuus-, laatu- ja ympäristöasiat painottaen näkökulmia toiminnan sekä valittujen painopisteiden mukaan. Sisäisistä ja ulkoisista auditoinneista laaditaan raportit havaintoineen. Poikkeamien lisäksi auditoinneissa kirjataan kehittämiskohteet.

Yhtiön hallitus ja johto seuraavat turvallisuusjohtamista säännöllisesti. Johto katsoi turvallisuus- ja muut johtamisjärjestelmät vuosittain.

Ohjeistus ja koulutus

VR Trackin henkilöstö osallistuu koulutukseen keskimäärin viisi päivää vuodessa. Tästä kokonaismäärästä noin puolet on turvallisuuskoulutusta. Kattavan koulutuksen seurauksena käytännössä koko henkilökunnalla on

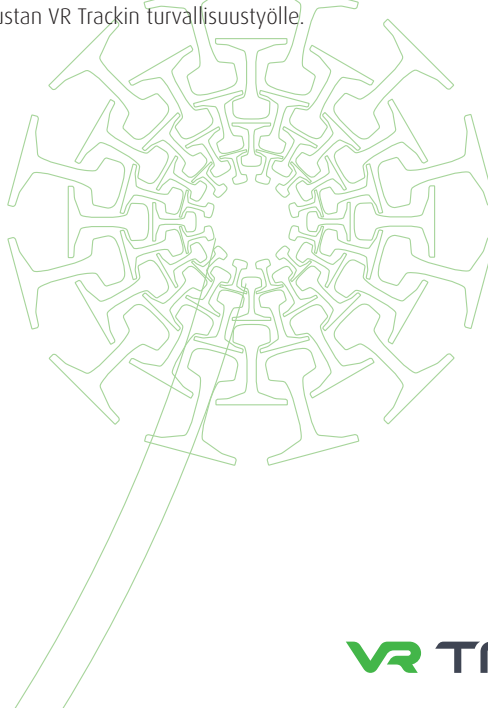
työturvallisuuskortti sekä muut viranomaisten ja asiakkaiden vaatimat kelpoisuudet ja pätevyudet.

Perehdyttämisohjelmassa työnjohtajat kouluttavat kaikki uudet ja kausityöntekijät työmaiden erityispiirteisiin ja vaaroihin sekä yhtiön työturvallisuuden sääntöihin ja toimintatapoihin.

Tulevaisuuden suunta

Ennakoivan työturvallisuuden merkitys kasvaa. Turvallisuushavaintoja laaditaan entistä enemmän työolosuhteissa havaituista puutteista ja korjausta vaativissa asioissa.

Myös tulevaisuudessa työntekijän oma asennoituminen työturvallisuuteen ja koko henkilöstön yhteinen näkemys sen merkityksestä luovat perustan VR Trackin turvallisuustyölle.





Vastuullinen työnantaja

VR Trackin kilpailukyky ja kehitys yrityksenä perustuu osaaviin, motivoituneisiin ja hyvinvoiviin työntekijöihin. Olemme vastuullinen työnantaja, joka toimii henkilöstöön liittyvissä asioissa pitkäjänteisesti. Haluamme tarjota vakaan ja uudistuvan työpaikan, jossa halukas ihminen voi kehittää osaamistaan ja tuntea tyydytystä työnsä tuloksista.

Rekrytointi

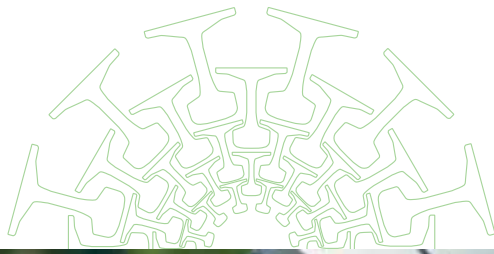
Työn teknistyessä VR Trackin työntekijöiden koulutustaso on noussut jatkuvasti. Samalla yhtiön tunnettuutta työnantajana on kasvatettu ja työnantajamielikuvaa vahvistettu etenkin opiskelijoiden ja oppilaitosten keskuudessa.

Suurin osa henkilöstöstämme on vakinaisessa työsuhteessa. Eniten määräaikaisia työntekijöitä on kesäisin, jolloin radanrakennus- ja kunnossapitotöissä kausityöntekijöiden osuus on merkittävä.

Koulutus

VR Track panostaa henkilöstönsä jatkuvaan kouluttamiseen, jonka tavoitteena on kehittää työntekijöiden osaamista ja työskentelyn turvallisuutta. Koulutuksesta vastaavat yhtiö itse, VR Koulutuskeskus ja ulkopuoliset kouluttajat.

Vaativa toimintaympäristö edellyttää erilaisten kelpoisuuksien ja pätevyysien hankintaa ja ylläpitoa. Liikennevirasto on hyväksynyt VR Trackin koulutuslaitokseksi, jolla on oikeus myöntää turvallisuuspätevyyksiä.



Työterveys

Työterveyden ja työkyvyn ylläpidon organisoinnista vastaa emoyhtiö VR-Yhtymä ja sitä koordinoidaan asiantuntijalääkärien toimesta. Palvelut hankitaan suurimmaksi osaksi ulkopuolisilta tuottajilta. Työterveyshuoltoomme sisältyvät keskimääräistä laajemmat sairaanhoito- ja tutkimuspalvelut sekä ennaltaehkäisevä toiminta ja kuntoutus.

Tasa-arvo

VR-konsernin tasa-arvosuunnitelma on tehty vuonna 2005 ja sitä päivitetään säännöllisesti. Lähtökohtana on henkilöstön tasa-arvoinen ja oikeudenmukainen kohtelu sukupuoleen, ikään, rotuun, koulutukseen tai muuhun taustaan katsomatta. Palkkakartoituksella on verrattu samaa työtä tekevien naisten ja miesten palkkoja. Tulokset osoittavat, että samasta työstä maksetaan samaa palkkaa molemmille sukupuolille.

Edut

VR Trackin työntekijät nauttivat monipuolisista henkilöstöeduista. VR-konsernissa toimii lukuisia työnantajan tukemia harrastekerhoja. Konsernilla on myös sopimus valtakunnallisen kuntokeskusketjun kanssa. Lisäksi henkilöstö saa alennuksia mm. uimahalleihin, urheilupuistoihin ja lomamajoituksiin.

VR Trackin työntekijät ovat jäseniä konsernin henkilöstörahasossa, joka perustettiin vuonna 2007. Työntekijät voivat myös matkustaa junissa veloituksetta.

Henkilöstötutkimukset

Henkilöstön työtyytyväisyyttä mitataan vuosittain. Tulokset käsitellään henkilöstötilaisuuksissa ja sovitaan toimenpiteistä, joiden toteutumista seurataan. Päämääriä ovat mm. henkilöstön osallistumismahdollisuuksien lisääminen ja tiedonkulun sekä esimiestyön parantaminen.

Henkilöstön kehittäminen

Kehityskeskustelu on yksi tärkeimpiä johtamisen välineitä. Tavoitteena on, että jokaisella olisi mahdollisuus kehityskeskusteluun esimiehensä kanssa vähintään kerran vuodessa. Keskustelujen kattavuutta seurataan henkilöstötietojärjestelmässä.

Tulevaisuuden haasteet

Sisäisiä haasteita ovat onnistuminen rekrytoinnissa sekä jatkuva oppiminen työssä. Tavoitteitamme ovat, että henkilökunta on tyytyväinen esimiestyöhön, projekti-, tekninen ja johtamisosaaminen ovat huippuluokkaa ja henkilökunta teknisesti osaavinta alallaan.

Ulkoiset haasteet henkilöstötyölle tulevat ennen kaikkea toimintaympäristön syklistyvästä. Rakentamisen uudishankkeiden ja kunnossapidon urakoiden määrässä on voimakasta sekä tilaajista että kilpailutilanteesta johtuvaa vuosittaista vaihtelua.



Ympäristötyö osa arkea

Ympäristötyö kuuluu VR Trackin toimintaan vastuullisena yrityksenä. Ympäristötoiminnan perustana on VR-konsernin ympäristöpolitiikka, jonka pohjalta VR Track laatii joka vuosi oman ympäristöohjelmansa. Ohjelman toteutumista seurataan ja tuloksista raportoidaan vuosittain. Vuonna 2007 VR-konserni sitoutui toteuttamaan 12 ympäristölupausta, jotka lunastetaan vuonna 2012.

Ratojen rakentamisen ja kunnossapidon merkittävimmät ympäristövaikutukset ovat energiankulutus ja siitä aiheutuvat päästöt, kemikaalien ja luonnonvarojen käyttö sekä jätteet. Paikallisesti ratatyöt aiheuttavat melua ja tärinää, pölyntymistä ja muutoksia maisemaan. Energiankulutus ja materiaalien käyttö vaihtelee vuosittain liiketoiminnan laajuuden mukaan.

Energiankulutus

Energiankuluksestamme suurin osa syntyy työkoneiden ja ajoneuvojen polttoaineista. Hiilidioksidipäästöjen vähentämiseksi VR Track hankkii vain dieselajoneuvoja. Autot ja ratatyökoneet eli dieselkalusto kokonaisuudessaan käyttää rikitöntä polttoainetta. Kaluston uusimisen kautta päästöt vähenevät energiatehokkaampien moottoreiden yleistyessä.

VR Track siirtyi vuoden 2008 alussa käyttämään ekosähköä. Kaikki yrityksemme sähkö tuotetaan uusiutuvilla energiamuodoilla, joista ei synny hiilidioksidin nettopäästöjä.

Materiaalit ja kemikaalit

Haapamäen kyllästämö valmistaa ratapölkkyjä ja sähköpölväitä. Kyllästämön toimintaa säätelee ympäristölupa. Kyllästysaineena käytetään kreosoottijäjä, jonka uudelleenhyväksymisestä puunsuoja-aineena Suomen ympäristö-



Keskus teki päätöksen joulukuussa 2007. Kotimainen hyväksyntä on voimassa siihen asti, kunnes EU-tasoinen päätös aineen jatkokäytöstä valmistuu. Kyllästämiselle myönnettiin ensimmäisenä VR Trackin yksikkönä ISO 14001-ympäristösertifiointi jo vuonna 2001.

Rikkakasvit aiheuttavat rautateillä monenlaisia turvallisuusongelmia. Kasvien torjuntaan ratapihoilla ja vähäliikenteisillä radoilla käytetään valmisteita, joiden tehoaineet ovat glyfosaatti ja diflufenikaani. Torjunta- ja kyllästysaineiden käytön ohjeistus on uusittu. Rikkakasvien torjunta-aineita ei käytetä pohjavesialueilla.

Jätehuolto

Jätehuoltomme on järjestetty paikallisten määräysten mukaisesti ja sitä kehitetään ja tehostetaan jatkuvasti. Kierrätysjakeina kerätään mm. puutavaraa ja metallia. Suurimmat erät tulevat romutettavasta kalustosta. Vanhaa vaunukalustoa on romutettu viimeisen kymmenen vuoden aikana satoja vaunuja.

Koulutus ja ohjeistus

Ympäristöön liittyvää perehdytystä annetaan tulosyksiköissä ja projektitoiminnan yhteydessä. Moniin VR Koulutuskeskuksen ammatillisiin pätevyyskursseihin sisältyy ympäristöosio.

Henkilöstön ympäristötietoisuutta tuetaan esimerkiksi aloitekampanjoinnilla ja osallistumalla valtakunnallisiin energiansäästökampanjoihin. Pääkonttori on hyväksytty Suomen WWF:n Green Office -verkostoon, jonka tavoitteena on toimistotyön energiansäästö, lajittelun ja kierrätyksen parantaminen sekä paperinkulutuksen vähentäminen.

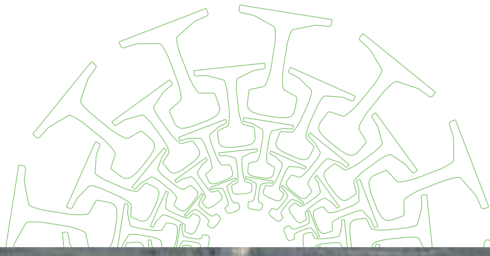
Tulosten seuranta ja mittaus

VR Trackin auditointiohjelman mukaisesti vuosittain tehdään kymmeniä sekä sisäisiä että ulkopuolisen asiantuntijan toteuttamia ympäristöauditointeja. Tulosyksiköiden ja koko yhtiön johdon ympäristökatselmukset järjestetään joka vuosi.

Ympäristönsuojelun tasoa varastoinnin, työmaan ja tankkauspaikkojen osalta mitataan auditointien yhteydessä ympäristöindeksillä. Indeksimitaukset aloitettiin vuonna 2003 ja tavoitetaso 90 on saavutettu lähes kaikissa toiminnoissa.

Tulevaisuuden haasteet

Haasteita ovat vähentää yhteistyössä asiakkaiden kanssa radanpidon ympäristövaikutuksia, parantaa energiatehokkuutta sekä ratatyömaiden siisteyttä ja järjestystä.



Talvivaaran kaivosrata – vauhdilla valmistunut kokonaisurakka

Talvivaaran kaivosrata oli Suomessa harvinainen projekti, jossa rakennettiin ratapihat mukaan lukien täysin uusi sähköistetty, modernein turvalaittein varustettu 27 kilometrin rataosuus. VR Track toteutti hankkeen kokonaisurakkana, joka kattoi rakennussuunnittelun, maarakentamisen, radan päälysrakenteen, sähköistuksen ja turvalaitteet sekä radan kunnossapidon kahden vuoden ajaksi.

Urakan kokonaisarvo oli noin 40 miljoonaa euroa. Radan suunnittelu käynnistyi kesällä 2007, rakentaminen 2008 ja liikenne radalla aloitettiin kesällä 2009. Rakentamisen aikana maamassoja siirrettiin kaikkiaan 2 miljoonaa kuutiota. Kaivosradan suurin sallittu nopeus on 80 kilometriä tunnissa ja akselipaino 25 tonnia. Kuljetusmäärät ovat noin 2 miljoonaa tonnia vuodessa.



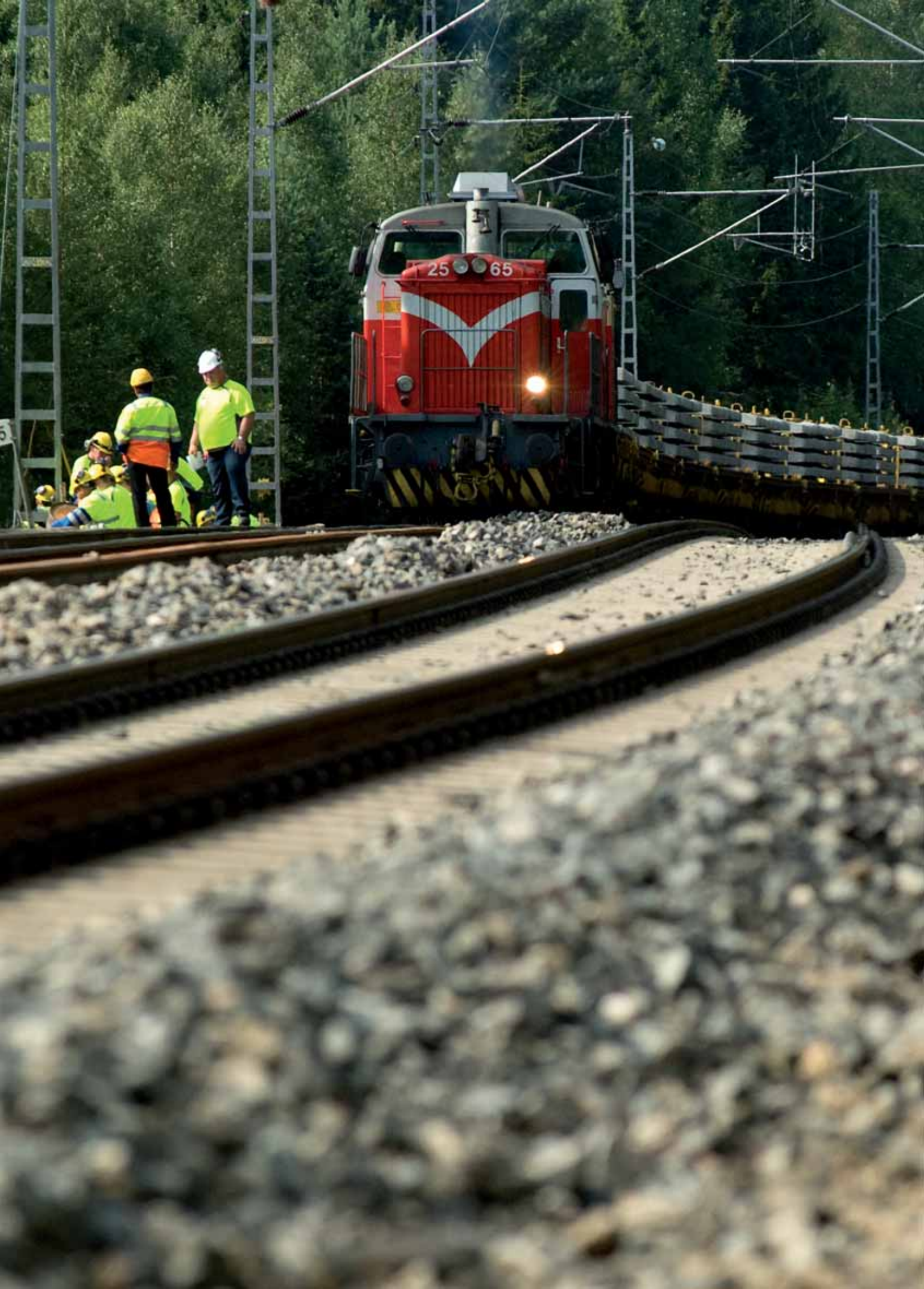
Ainutlaatuinen tekniikka siltojen rakentamiseen

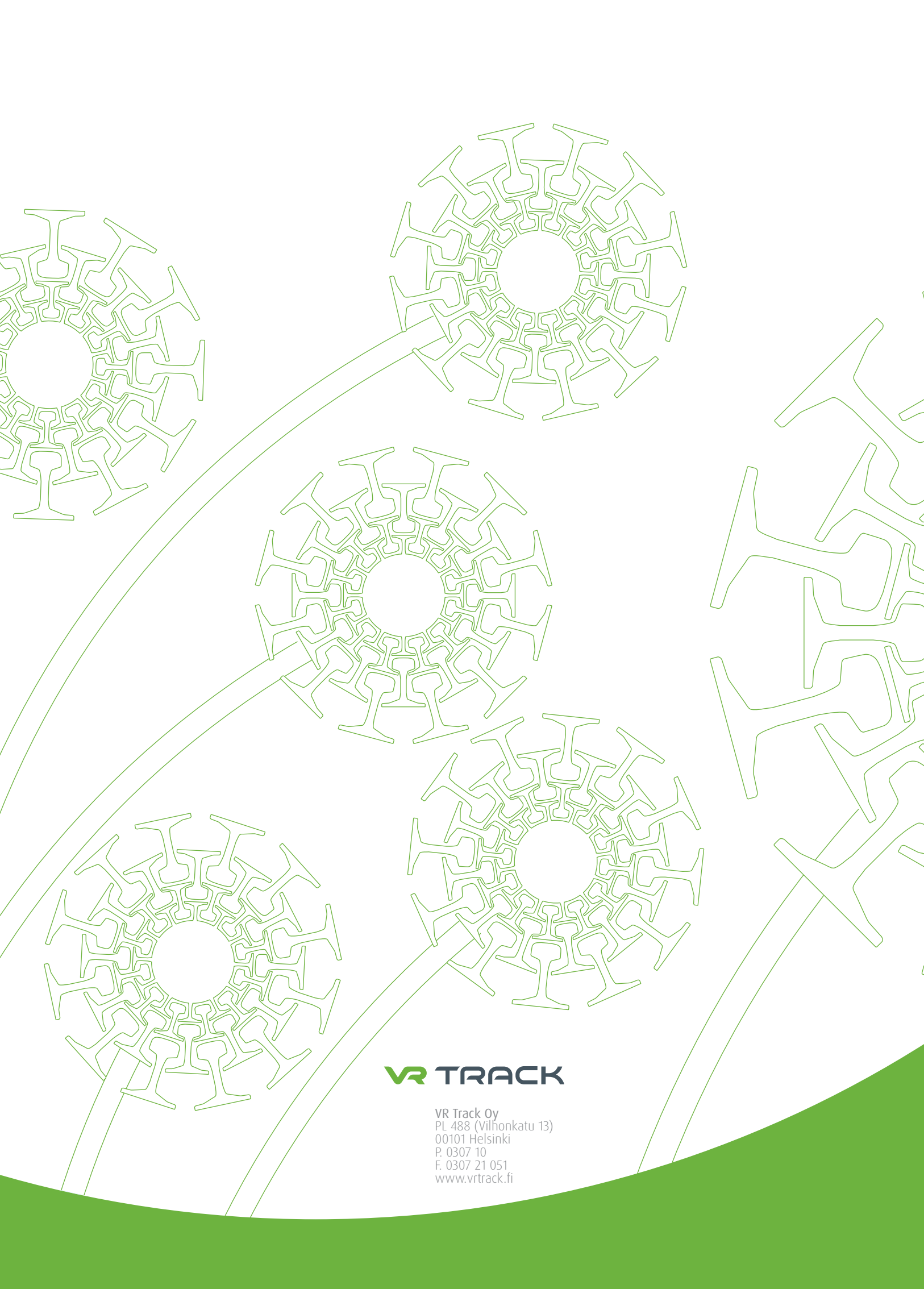
Vuonna 2008 valmistunut Tampereen matkakeskustunneli on esimerkki edistyksestä rakennustavasta. Tunneli on itse asiassa kuin maanalainen, paikoilleen siirretty silta. Tunneli rakennettiin neljässä osassa samalla, kun päällä kulki rakennustöiden ajan vilkas junaliikenne.

VR Trackin sillanrakentamisen yksikkö on kehittänyt patentoidun työmenetelmän, sillansiirron, jonka avulla uusi silta saadaan liikennekuntoon hyvin lyhyessä ajassa. Menetelmällä silta rakennetaan lähes valmiiksi

lähellä lopullista sijoituspaikkaansa. Kun se on valmis, liikenne katkaistaan, tarvittaessa vanha silta poistetaan ja uusi siirretään tilalle. Tämä kestää vain 8-20 tuntia.

Siirtotekniikka säästää aikaa ja rahaa. Liikenne ei katkea moneksi vuorokaudeksi kuten paikalla rakennettaessa, ja vaikutukset koko rataverkon junaliikenteeseen vähenevät ratkaisevasti.





VR TRACK

VR Track Oy
PL 488 (Vilhonkatu 13)
00101 Helsinki
P. 0307 10
F. 0307 21 051
www.vrtrack.fi